

- مخيم نازحين⁵
- موقع نازحين سوريين⁴
- مخيم لاجئين⁶
- مناطق صعبة الوصول¹

نظرة عامة¹

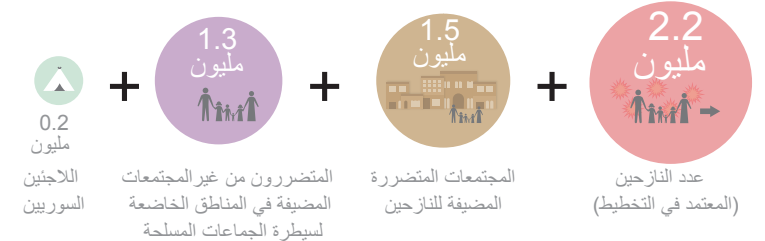
نرح ما يقدر بنحو 2.2 مليون شخص في جميع أنحاء العراق منذ شهر يناير كانون الثاني عام 2014. وفر العديد من منازلهم مع عدد قليل جداً من ممتلكاتهم. وبالإضافة إلى ذلك 1.5 مليون عراقي في المجتمعات المضيفة بحاجة إلى المساعدة وذلك بسبب طلب النازحين المتزايد على الخدمات العامة الأساسية وسبل العيش. بالإضافة إلى 1.3 مليون شخص من غيرالنازحين أو العائلات المضيفة ممن يعيشون في مناطق خارج سيطرة الحكومة وتحت خط الفقر وهم بشكل خاص ضعفاء جداً

لمحة إنسانية¹



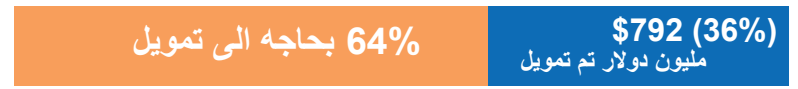
5.2 مليون

عدد الأشخاص المحتاجين للمساعدة الإنسانية

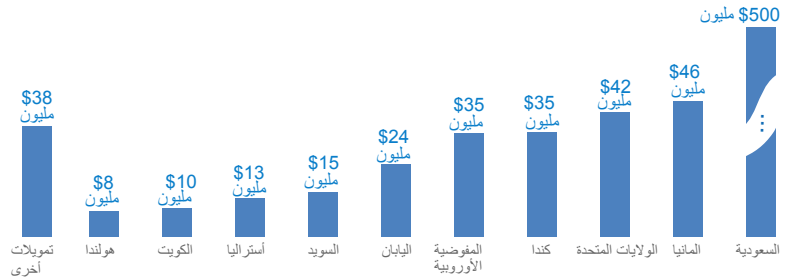


خطة الاستجابة الاستراتيجية للعراق 2014 - 2015²

إجمالي متطلبات خطة الاستجابة الاستراتيجية \$2.2 مليار دولار أمريكي



التمويل الإجمالي * لكل جهة مانحة - للمشاريع المدرجة في خطة الاستجابة الاستراتيجية التقارير اعتباراً من 27 يناير 2015



\$500 مليون

التسلسل الزمني للأحداث 2014 - 2015³



* الصندوق المركزي لمواجهة الطوارئ - سيرف: 26 مليون دولار

** بما في ذلك: بريطانيا والنرويج و سويسرا والبنمارك وفلندا وفرنسا والنمسا وإيطاليا وكوسمبورغ و كوريا وتركيا ونيوزيلندا الحدود والأسماء الموضحة المستخدمة على هذه الخريطة لا تعني التأييد أو القول من قبل الأمم المتحدة. البيانات في هذه الخريطة لها عدد محدود من المصادر، بما في ذلك أطراف الصراع. لم يتم التحقق من البيانات بصورة مستقلة فهي قابلة للخطأ أو الحذف، المتعمد أو غير ذلك من المصادر المختلفة. نظراً لإستمرار الصراع، فمن المرجح أن تتغير. الوضع السيطرة. هذه ليست نسخة رسمية بل مترجمة تاريخ الإعداد 27 يناير كانون الثاني 2015 المصادر: 1 فريق الأمم المتحدة للشؤون الإنسانية في العراق والشركاء 2 fts.unocha.org 3 مكتب الأمم المتحدة للشؤون الإنسانية / مفوضية الأمم المتحدة للاجئين و إيكودا ICODHA 4 المنظمة الدولية للهجرة 25 يناير 2015 UNHCR 6 CCCM 5 مفوضية الأمم المتحدة للاجئين